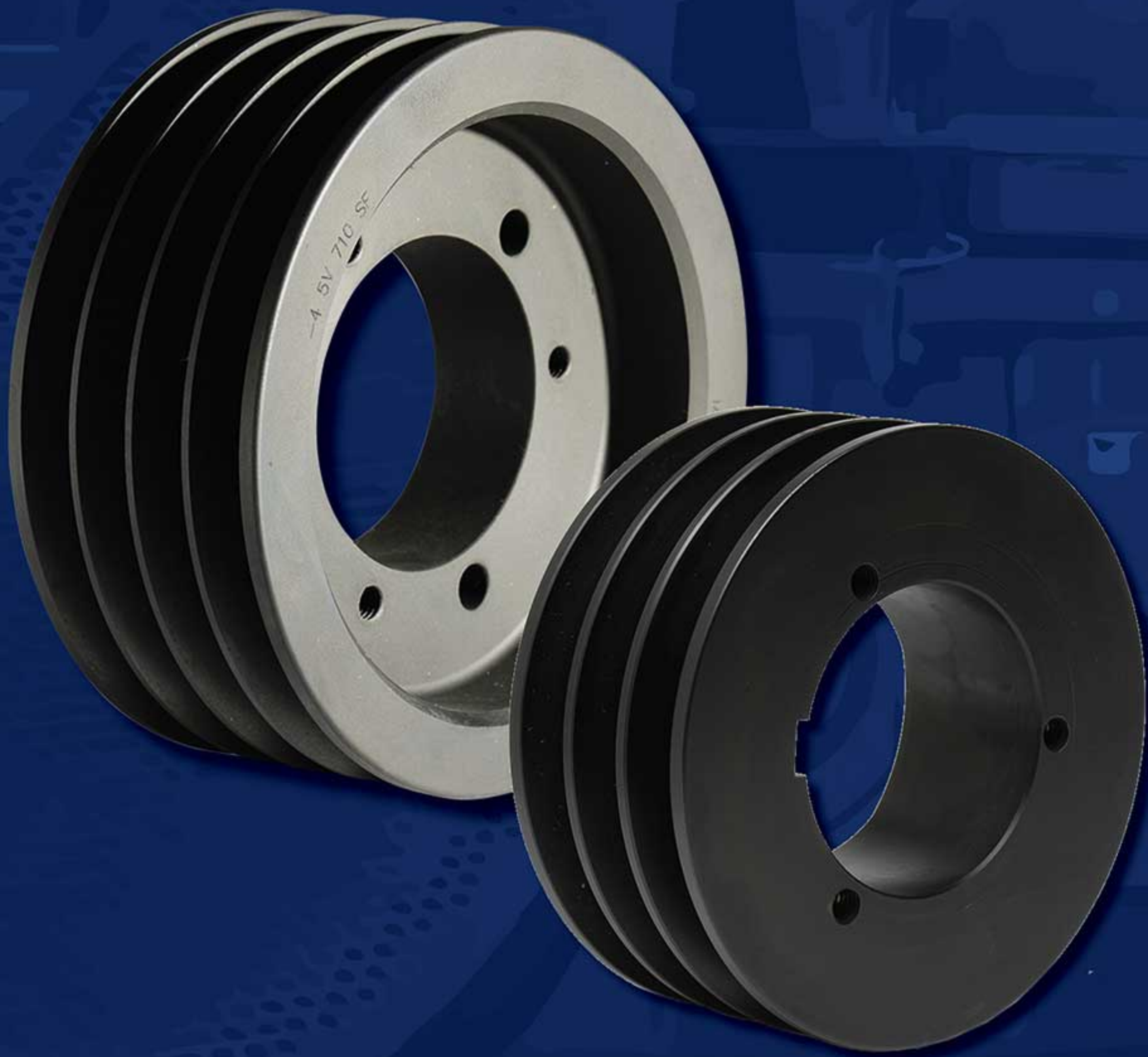


Martin

P O L I A S **P A R A C O R R E I A** **T I P O V**

HI-CAP® ALTA CAPACIDADE
CONVENCIONAIS
PASSO VARIÁVEL
POTÊNCIA FRACIONÁRIA (FHP)
POLIAS PARA CORREIA MÉTRICA



A *Martin* oferece polias para correia em "V" para manter suas transmissões operando suavemente. A *Martin* mantém grande quantidade de polias no estoque para qualquer tipo de bucha e com uma grande variedade de tamanhos e canais para as diferentes seções de correia, para satisfazer qualquer aplicação, seja leve ou pesada.

A *Martin* tem o maior estoque de polias de linha e pode fabricar as polias especiais de uma forma rápida e eficiente, cumprindo com as datas de entrega mais curtas. Quando se trata de polias de alta qualidade fabricadas com material especial, a *Martin* é a Empresa em que você pode confiar.



Colheitadeira



Papel e Celulose



Agregados



Alimentos e bebidas



Petróleo e Gás



Automotiva

MTO

Capacidades de Fabricação Especial



• Materiais Especiais

- Alumínio
- Bronze
- Ferro Fundido Nodular
- Ferro Fundido
- Aço
- Aço Inoxidável

• Polias MTO como:

- Polias tipo Volante
- De construção bipartida ou sólida
- Polias Poly-V
- Polias para quebradoras
- Polias para cabo de aço
- Polias convencionais seção E
- Canal profundo
- Furo acabado
- Furos especiais ou buchas especiais
- Canais com usinagem de precisão
- Balanceamento estático e dinâmico

Polias para Bucha QD



- **As polias de alta capacidade Hi-Cap®** – Estão no estoque para correias 3V, 5V e 8V.
- **Convencionais** – Estão no estoque para as seções das correias A, B, C e D.
- **Disponíveis desde 1 a 12 canais.**
- **Balanceadas Estaticamente** (O balanceamento dinâmico também está disponível).
- **Bucha desmontável para facilitar a instalação e a manutenção.**

Polias para Bucha Taper



- **As polias de alta capacidade Hi-Cap®** – Estão no estoque para correias 3V, 5V e 8V.
- **Convencionais** – Estão no estoque para as seções das correias A, B, C e D.
- **Disponíveis de 1 a 12 canais**
- **Métricas:** Estão no estoque para as seções das correias SPZ, SPA, SPB e SPL.
- **Balanceadas estaticamente** (O balanceamento dinâmico também está disponível).
- **Bucha limpa e compacta.**

Polias para Bucha MST®



- **As polias de alta capacidade Hi-Cap®** – Estão no estoque para correias 3V, 5V e 8V.
- **Convencionais** – Estão no estoque para as seções das correias A, B, C e D.
- **Disponíveis desde 1 a 12 canais.**
- **Balanceadas estaticamente** (O balanceamento dinâmico também está disponível).
- **Permite a instalação cega.**

Polias em V de Combinação



- **O canal dos A/B combinados, opera com correias de seções A e B.**
- **Disponíveis para buchas QD, TB e MST®.**
- **Canais com usinagem de precisão.**
- **Balanceadas estaticamente** (O balanceamento dinâmico também está disponível).

Polias FHP



- **Polias FHP ou para Potência Fracionária para Aplicações Leves.**
- **Disponíveis em projetos de um ou dois canais.**
- **Disponíveis furados sob medida e com bucha MST®.**
- **Canais com usinagem de precisão.**
- **Balanceados estaticamente** (O balanceamento dinâmico também está disponível).

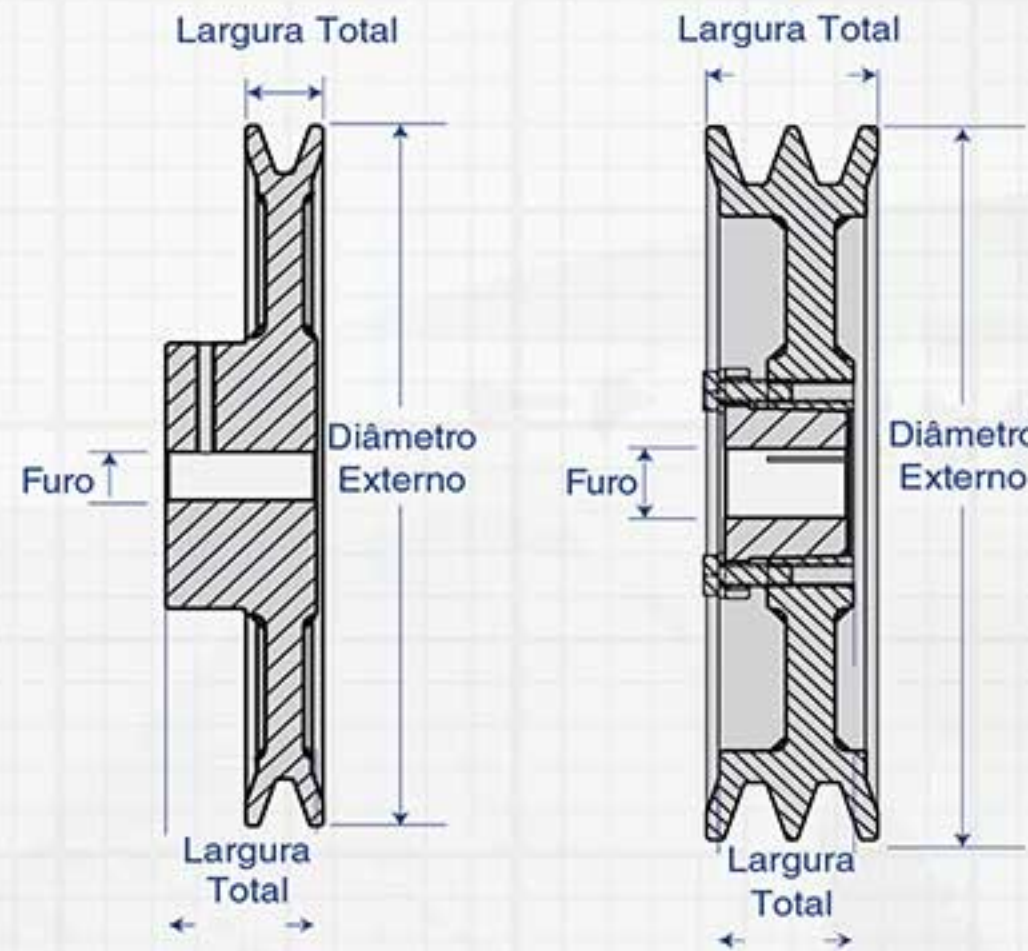
Polias de Passo Variável



- **O diâmetro é ajustado manualmente para variar a velocidade.**
- **Disponíveis em projetos de um ou dois canais**
- **Grande variedade de furos incluindo rasgo da chave e opressor.**
- **Sistema de fechamento Positivo.**
- **Canais com usinagem de precisão.**
- **Balanceados estaticamente** (O balanceamento dinâmico também está disponível).

POLIAS FHP Furo na Medida

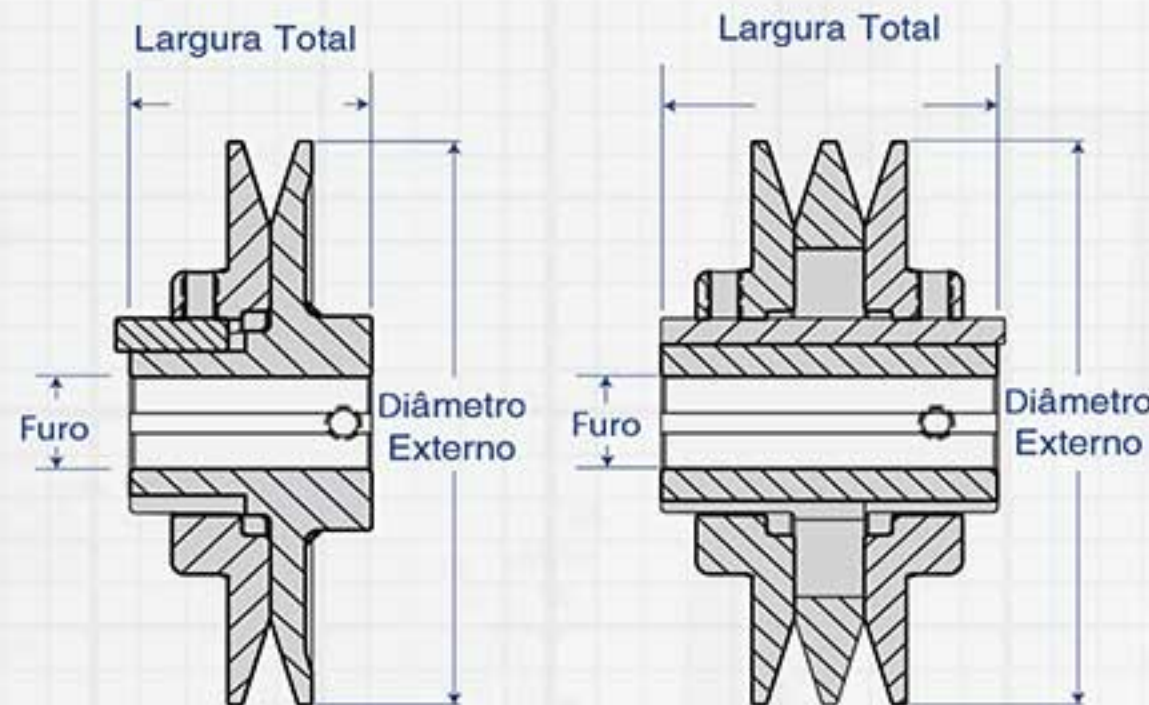
Para Bucha MST



N° de Canais **2** **AK** **104** **1 3/8** Furo
 (Sem sufixo, polia de 1 canal) Furo (Em Polegadas ou Milímetros) Bucha (MST "H")
 Seleção da Correia **AK** Tipo A 3L, 4L, **BK** Tipo 4L, 5L, A, B Diâmetro Externo em Polegadas 1 casa decimal (104 = 10.4)*

POLIAS DE PASSO VARIÁVEL Furo na Medida

Furo na Medida



N° de Canais **1** **VP** **68** **1 1/4** Furo
 (Em Polegadas ou Milímetros)
 Passo Variável Diâmetro Externo Aproximado 1 casa decimal (68 = 6.8)*
 Seleção da Correia Consultar a Martin

Guia para Balanceamento

- 5.000 FPM ou menos. Ferro Fundido, Balanceamento Estático (Polias de Linha *Martin*).
- 5.000 FPM a 6.500 FPM. Ferro Fundido, Balanceamento Dinâmico (Polias de Linha *Martin*).
- 6.501 FPM a 10.000 FPM Ferro Fundido Nodular ou Aço, Balanceamento Dinâmico.
- Consulte a *Martin* para assistência em aplicações específicas.

A *Martin* tem a linha mais completa de buchas na indústria de Transmissão de Potência. As buchas estão no estoque em mais de 32 filiais ao longo da América e para entregas rápidas, tanto de peças de linha como para peças de Fabricação Especial (MTO).

A *Martin* é Empresa em que você pode confiar quando se trata de buchas intercambiáveis.

Sempre em estoque

- Buchas QD para montagem padrão e reversa.
- Buchas Taper para montagens compactas.
- Buchas MST com duplo rasgo da chaveta para instalações cegas.
- Disponíveis no estoque ou MTO para aplicações especiais.

Características	Bucha MST®	Bucha QD	Bucha Taper TB
Furos	3/8" – 7 7/16"	3/8" – 10"	1/2" – 12"
Conicidade do Corpo*	3/4" por pé	3/4" por pé	1.678" por pé
Material	Ferro Fundido, Aço	Ferro Fundido, Aço e Aço Inoxidável	Ferro Fundido, Aço e Aço Inoxidável
Montagem Reversa	Não	Sim (até o "J")	Não
Flange	Sim	Sim	Não
Chaveta Externa	Sim	Não	Não
Corte	Duplo corte no corpo	Um corte através de toda a bucha	Um corte através de toda a bucha
Intercambiabilidade das buchas**	Não	Não	Não

*Definição do corpo. É a parte da bucha que se estende da flange até o final.

**Nota: Os diferentes tipos de buchas não são intercambiáveis (por exemplo a bucha QD deve ser usada com produtos QD, o Taper deve ser usado com produtos Taper, etc.) mas cada tipo é intercambiável com o mesmo tipo dos outros fabricantes.

Tipo de Bucha	Descrição básica da peça (seguida pelo tamanho do furo):
MST®	G, H, P1, P2, P3, Q1, Q2, Q3, R1, R2, S1, S2, U0, U1, U2, W1, W2
QD	JA, SH, SDS, SD, SK, SF, E, F, J, M, N, P, W, S
TB	1008, 1108, 1210, 1215, 1310, 1610, 1615, 2012, 2517, 2525, 3020, 3030, 3525, 3535, 4030, 4040, 4535, 4545, 5040, 5050, 6050, 7060, 8065, 10085, 120100.

ADVERTÊNCIA: O USO DE LUBRIFICANTE ANTIADERENTE NAS SUPERFÍCIES CÔNICAS OU PARAFUSOS NA MONTAGEM PODE OCASIONAR DANOS NOS FUROS, POLIAS E SPROCKETS. ISTO ANULA A GARANTIA DO FABRICANTE.



QD

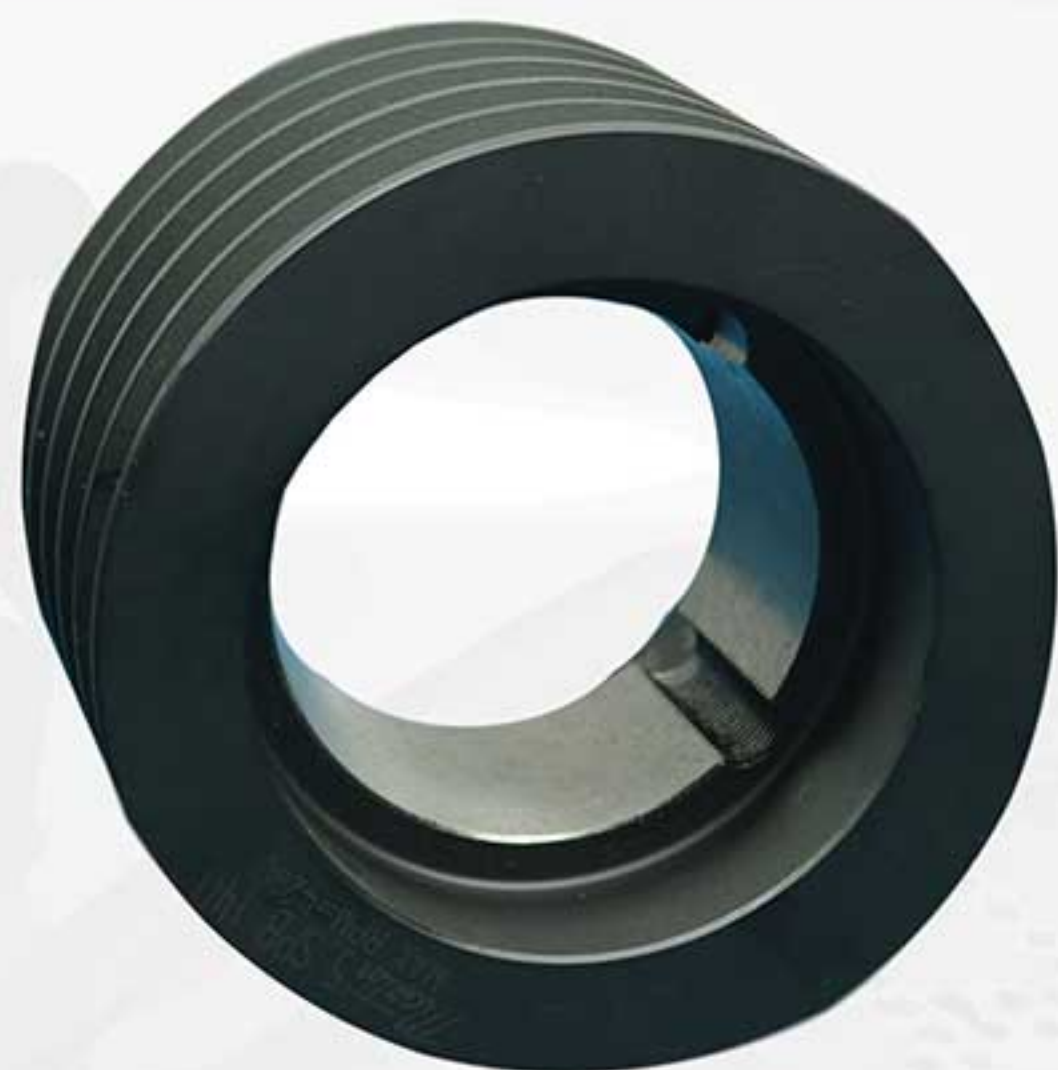


MST®



Taper

SPA, SPB, SPC e SPZ Polias para Correia Métrica



A *Martin* está sempre comprometida em satisfazer as necessidades dos nossos clientes e conta com amplos inventários de polias para correias métricas SPB e SPC, oferecendo excelente serviço, amplo inventário e o mais alto padrão de fabricação. As Polias *Martin* para correias métricas são fabricadas sob a norma ISO.

As polias de linha são fabricadas em ferro cinzento, e também podem ser fabricadas sob pedido em: alumínio, aço, aço inoxidável e ferro fundido nodular para satisfazer as necessidades dos nossos clientes, com a qualidade e serviço que nos diferencia.

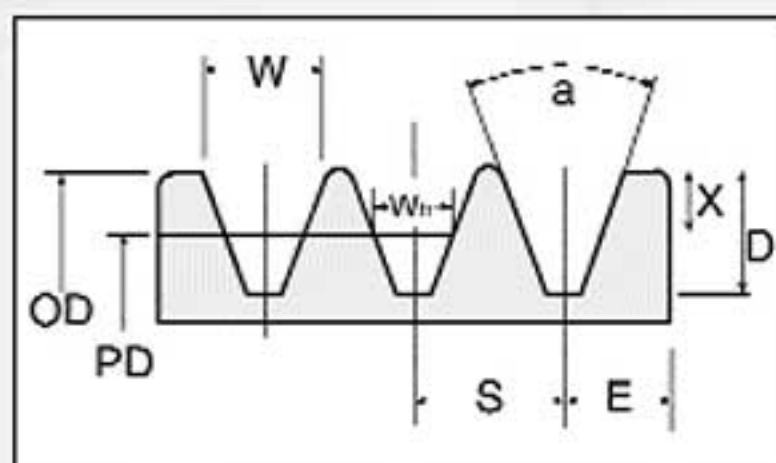
SPA e SPZ fabricadas sob medida de acordo com os seus requerimentos!

10 SPC **800** * — Bucha Taper Requerida
Nº de Canais Tipo de Correia em milímetros Diâmetro Primitivo em milímetros (800 mm)

PERFIL DAS CORREIAS



Dimensões de Canais (Norma ISO)



$W = S(N-1) + 2E$
 $N = \text{No. de Ranuras}$

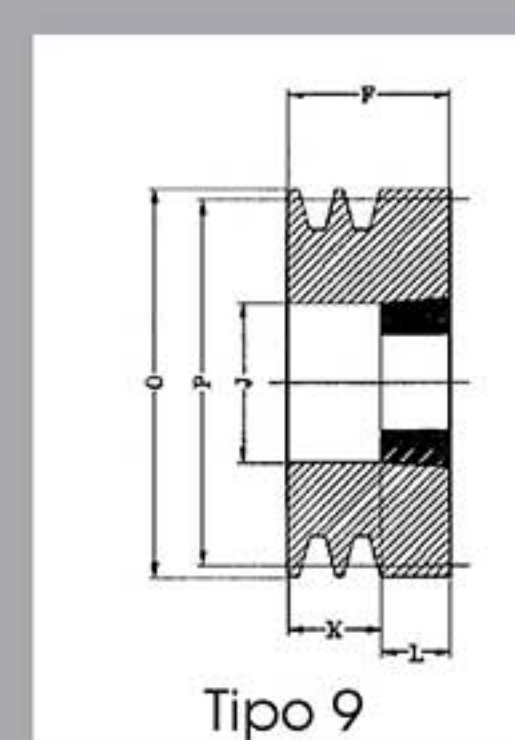
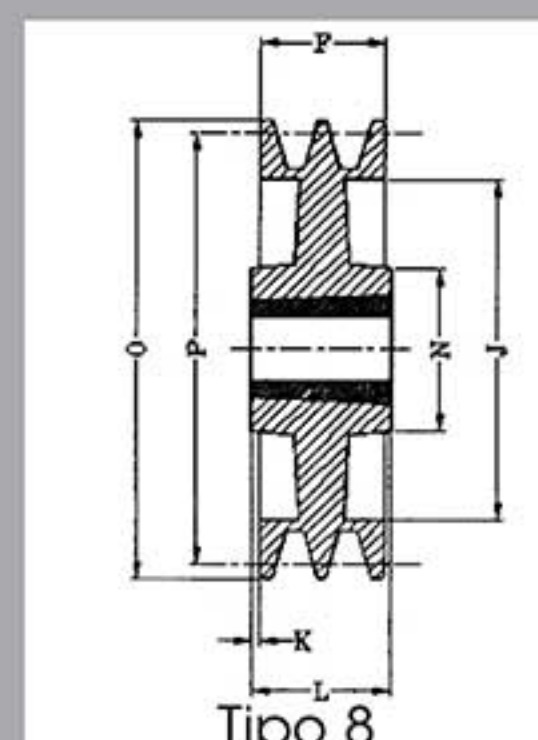
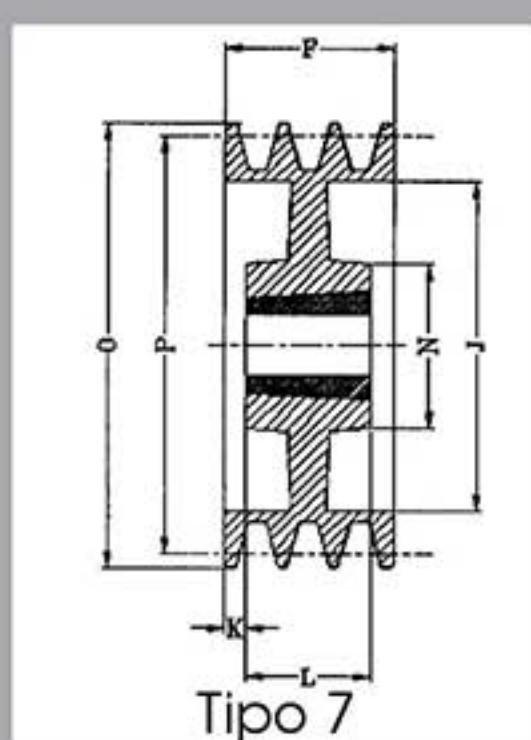
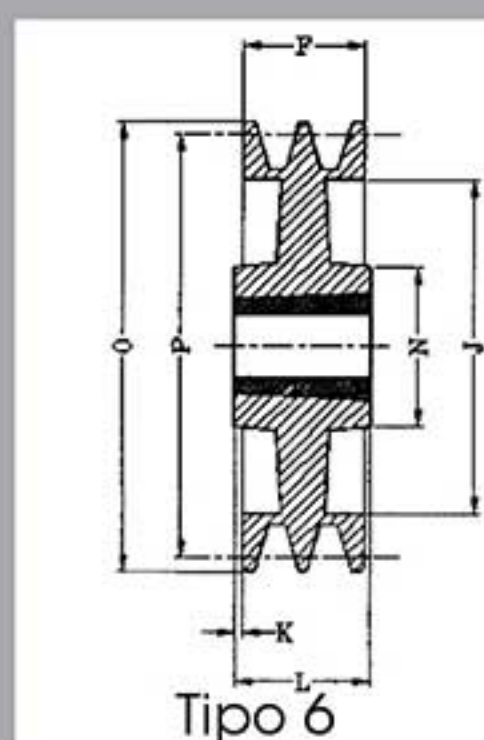
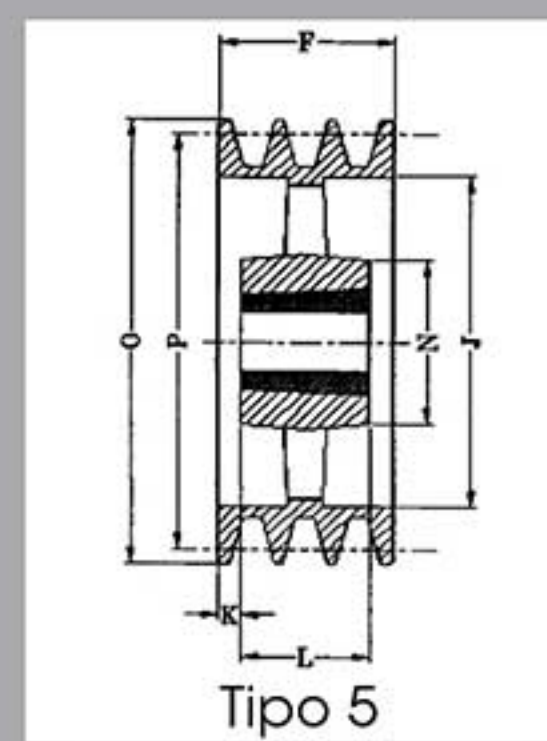
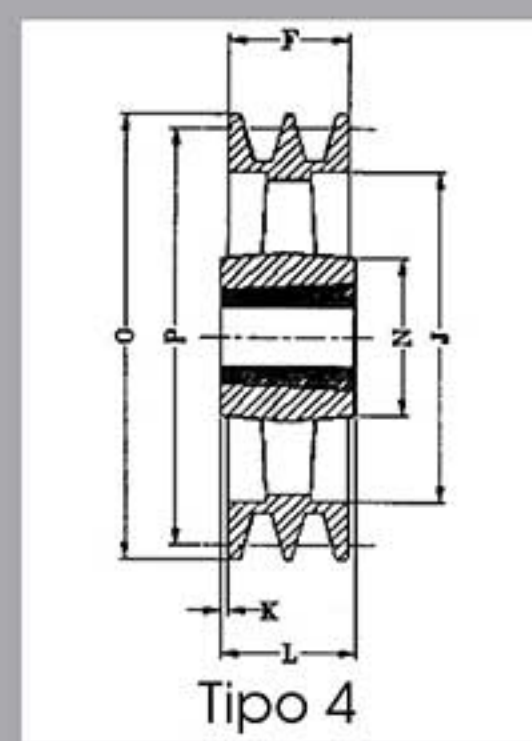
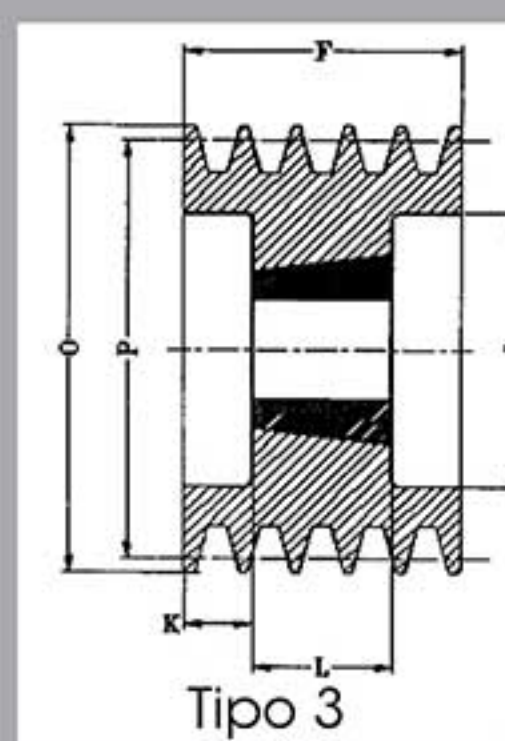
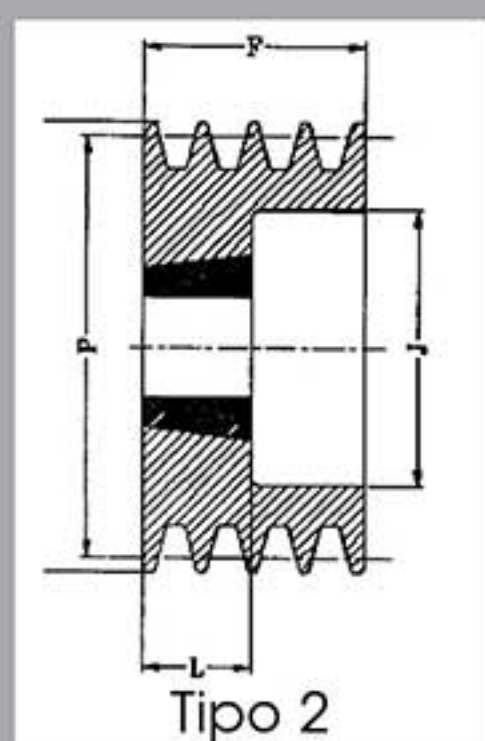
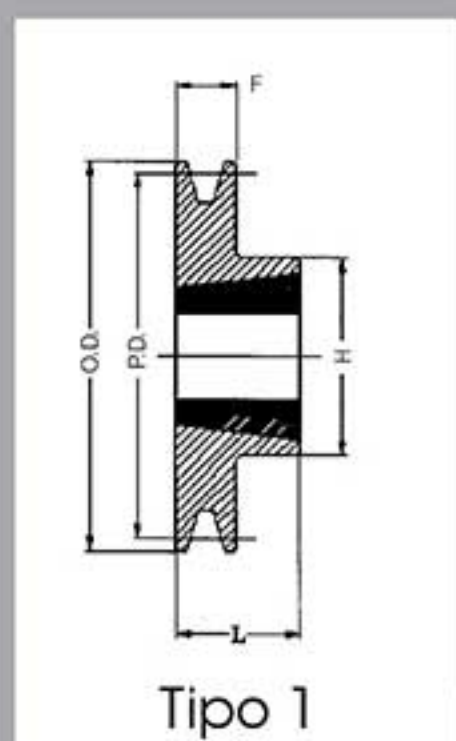
Tipo de Correia	Alcance de Diâmetro Primitivo	a° Ângulo de Canais +/-0,5°	W +0,2/-0 mm	W _b	D +0,6/-0 mm	X +0,3/-0 mm	S ¹ +/-0,2 mm	Soma dos Desvios S ²	E +/-0,3 mm
SPZ	Acima de 80 Abaixo de 80	34 38	9,7	8,5	11	2	12	+/-0,6mm	8
SPA	Acima de 118 Abaixo de 118	34 38	12,7	11	13,8	2,75	15	+/-0,6mm	10
SPB	Acima de 190 Abaixo de 190	34 38	16,7	14	17,5	3,5	19	+/-0,8mm	12,5
SPC	Acima de 315 Abaixo de 315	34 38	22	19	23,5	4,8	25,5	+/-0,1mm	17

Tolerâncias

Diâmetro Exterior	
Menos de 250mm	+0,6/-0mm
De 250mm a 530mm	+0,8/-0mm
De 560mm a 1250mm	+1,3/-0mm
Acima de 1250 mm	+1,5/-0mm
Excentricidade Radial do Diâmetro Exterior	
Menos de 106mm	0,2 mm
De 106 mm a 160mm	0,3 mm
De 170mm a 250mm	0,4mm
De 265mm a 400mm	0,5mm
De 425mm a 630mm	0,6mm
De 670mm a 1000mm	0,8mm
De 1060mm a 1600mm	1mm
Excentricidade Axial do Diâmetro Exterior	
Menos de 630mm	sem exceder ,001mm por mm de D.P
De 630mm a 1250mm	sem exceder 0,8mm
Acima de 1250mm	sem exceder 1mm



Configurações com Buchas Taper



As polias devem ser revisadas para verificar se existe desgaste cada vez que as correias forem trocadas!

Medidores de Canal grátis nas filiais *Martin*



Polias normais (ângulo uniforme)

Polias com canais desgastados.

• **Alguns pontos que podem indicar que as polias estão desgastadas são:**

- As correias se viram.
- As correias se desgastam mais rápido que o normal.
- As correias correm no fundo da polia.
- Uso de óleo e graxa para silenciar a transmissão (não há suficiente tensão ou os canais estão desgastados). As correias parecem estar "desiguais".
- **Se houver desgaste, troque por polias *Martin*.**

ADVERTÊNCIA

Antes de qualquer inspeção / manutenção, observe sempre as medidas e procedimentos de segurança. Sempre bloqueie a corrente elétrica / coloque as etiquetas de segurança.

A *Martin* oferece:

- Disponibilidade imediata em polias QD, MST e Taper.
- A melhor capacidade para fabricações especiais (MTO) em polias em ferro fundido nodular, fundido ou em aço.
- Pessoal experiente para acompanhar seus projetos.
- Medidores de Canal de cortesia para inspecionar as polias.

Para mais informações, entre em contato com a filial mais próxima:

MÉXICO	BRASIL	CANADÁ	USA
<p>TOLUCA, MÉX. KM 52 CARRETERA NAUCALPAN - TOLUCA CALLE 3, LT.11 MZ. VII PARQUE INDUSTRIAL TOLUCA 2000 TOLUCA, EDO. DE MÉXICO 50233 +52 722 276 0800 martin74@martinsprocket.com</p> <p>MONTERREY, N.L. AV. INDUSTRIAL NO. 100 LOTE 6 Y 7, MANZANA 1 PARQUE INDUSTRIAL LA SILLA APODACA APODACA, N.L. 66648 +52 811 156 6830 martin75@martinsprocket.com</p> <p>GUADALAJARA, JAL. AV. COLÓN SUR 6013, MOD.2, ED. 1 PARQUE INDUSTRIAL TECNOLÓGICO III STA. MA. TEQUEPEXAN TLAQUEPAQUE, JAL. 45601 +52 33-3283-1188 martin78@martinsprocket.com</p>	<p>RODOVIA SP 332 KM 154,5 BAIRRO PALMEIRAS ARTUR NOGUEIRA, SP CAIXA POSTAL 138 CEP 13.160-000 (19) 3877-9400 martin40@martinsprocket.com</p>	<p>CAMBRIDGE, ONTARIO EDMONTON, ALBERTA MISSISSAUGA, ONTARIO</p>	<p>ESCRITÓRIO CORPORATIVO ARLINGTON, TX MANUFATURA ALBEMARLE, NC • ATLANTA, GA • BURLESON, TX • DANIELSVILLE, PA FT. WORTH, TX • MONTPELIER, OH • SACRAMENTO, CA • PARAGOULD, AR BOSTON, MA • CHARLOTTE, NC • CHICAGO, IL • DENVER, CO HOUSTON, TX • KANSAS CITY, MO • LOS ANGELES, CA • MINNEAPOLIS, MN NASHVILLE, TN • PITTSBURGH, PA • PORTLAND, OR • TAMPA, FL ABILENE, TX • CLARKSVILLE, TX • DALLAS, TX • MANSFIELD, TX</p>



Distribuidor Autorizado *Martin*